

The logo features the letters 'QPM' in a bold, white, sans-serif font inside a dark blue oval with a yellow and green gradient border. To the right of the oval, the words 'Coolant' and 'Nozzles' are written in a large, bold, yellow, italicized sans-serif font. Below this, the tagline 'MAXIMIZING MACHINE TOOL PRODUCTIVITY' is written in a smaller, bold, black, sans-serif font.

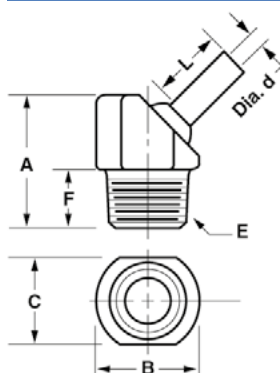
**QPM** ***Coolant  
Nozzles***  
**MAXIMIZING MACHINE TOOL PRODUCTIVITY**

**GETTI PER IL PASSAGGIO DI FLUIDI  
DA TAGLIO E ARIA**



CORPO: RESINA ACETALICA | SFERA E PROLUNGA: ACCIAIO INOX  
 PRESSIONE MAX: 10 BAR | TEMPERATURA MAX: 70°

10  
BAR



attacco maschio

GETTI UNIVERSALI PER MACCHINE CNC - attacco maschio

| codice TJ        | filetto E NPT | D (mm)   | L (mm) | A (mm) | B (mm) | C (mm) | F (mm) |
|------------------|---------------|----------|--------|--------|--------|--------|--------|
| TJ0100           | 1/8"          | 2,8      | 0      | 21     | 16     | 12,7   | 9,7    |
| TJ0134           | 1/8"          | 4        | 0      | 21     | 16     | 12,7   | 9,7    |
| TJ0130           | 1/8"          | 2,8      | 6,35   | 21     | 16     | 12,7   | 9,7    |
| TJ0131           | 1/8"          | 2,8      | 12,7   | 21     | 16     | 12,7   | 9,7    |
| TJ0132           | 1/8"          | 2,8      | 32     | 21     | 16     | 12,7   | 9,7    |
| TJ0136           | 1/8"          | 4        | 12,7   | 21     | 16     | 12,7   | 9,7    |
| TJ0138           | 1/8"          | 4        | 32     | 21     | 16     | 12,7   | 9,7    |
| TJ0142           | 1/4"          | 2,8      | 0      | 24     | 19     | 16     | 11,2   |
| TJ0101           | 1/4"          | 4        | 0      | 24     | 19     | 16     | 11,2   |
| TJ0144           | 1/4"          | 2,8      | 6,35   | 24     | 19     | 16     | 11,2   |
| TJ0145           | 1/4"          | 2,8      | 12,7   | 24     | 19     | 16     | 11,2   |
| TJ0146           | 1/4"          | 2,8      | 32     | 24     | 19     | 16     | 11,2   |
| TJ0148           | 1/4"          | 4        | 12,7   | 24     | 19     | 16     | 11,2   |
| TJ0150           | 1/4"          | 4        | 32     | 24     | 19     | 16     | 11,2   |
| TJ0166           | 3/8"          | 2,8      | 0      | 29     | 22,4   | 19     | 12,7   |
| TJ0170           | 3/8"          | 2,8      | 32     | 29     | 22,4   | 19     | 12,7   |
| TJ0154           | 3/8"          | 4        | 0      | 29     | 22,4   | 19     | 12,7   |
| TJ0102           | 3/8"          | 5,6      | 0      | 29     | 22,4   | 19     | 12,7   |
| TJ0156           | 3/8"          | 4        | 12,7   | 29     | 22,4   | 19     | 12,7   |
| TJ0158           | 3/8"          | 4        | 32     | 29     | 22,4   | 19     | 12,7   |
| TJ0160           | 3/8"          | 5,6      | 12,7   | 29     | 22,4   | 19     | 12,7   |
| TJ0162           | 3/8"          | 5,6      | 32     | 29     | 22,4   | 19     | 12,7   |
| foro D filettato |               |          |        |        |        |        |        |
| TJ0141           | 1/8"          | M5 x 0,8 | 0      | 21     | 16     | 12,7   | 9,7    |
| TJ0153           | 1/4"          | M5 x 0,8 | 0      | 24     | 19     | 16     | 11,2   |
| TJ0165           | 3/8"          | M6 x 1   | 0      | 29     | 22,4   | 19     | 11,2   |



## GETTI UNIVERSALI PER MACCHINE CNC

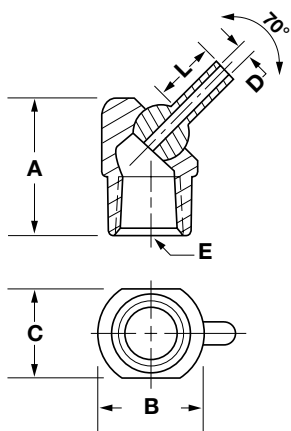
attacco femmina



**10 BAR**

Corpo: resina acetica | sfera e prolunga: acciaio inox | pressione max: 10 bar | temperatura max: 70°

### GETTI UNIVERSALI PER MACCHINE CNC - attacco femmina

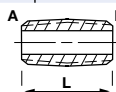


| codice CJ | filetto E NPT | D(mm)   | L(mm) | A(mm) | B(mm) | C(mm) |
|-----------|---------------|---------|-------|-------|-------|-------|
| CJ7510    | 1/8"          | 2,8     | 0     | 21    | 16    | 12,7  |
| CJ7512    | 1/8"          | 2,8     | 6,35  | 21    | 16    | 12,7  |
| CJ7513    | 1/8"          | 2,8     | 12,7  | 21    | 16    | 12,7  |
| CJ7514    | 1/8"          | 2,8     | 32    | 21    | 16    | 12,7  |
| CJ7516    | 1/8"          | 4       | 0     | 21    | 16    | 12,7  |
| CJ7518    | 1/8"          | 4       | 12,7  | 21    | 16    | 12,7  |
| CJ7520    | 1/8"          | 4       | 32    | 21    | 16    | 12,7  |
| CJ7524    | 1/4"          | 2,8     | 0     | 24    | 19    | 16    |
| CJ7530    | 1/4"          | 4       | 0     | 24    | 19    | 16    |
| CJ7526    | 1/4"          | 2,8     | 6,35  | 24    | 19    | 16    |
| CJ7527    | 1/4"          | 2,8     | 12,7  | 24    | 19    | 16    |
| CJ7528    | 1/4"          | 2,8     | 32    | 24    | 19    | 16    |
| CJ7532    | 1/4"          | 4       | 12,7  | 24    | 19    | 16    |
| CJ7534    | 1/4"          | 4       | 32    | 24    | 19    | 16    |
| CJ7537    | 1/4"          | M5 X0,8 | 0     | 24    | 19    | 16    |
| CJ7560    | 3/8"          | 2,8     | 0     | 29    | 22,4  | 19    |
| CJ7538    | 3/8"          | 4       | 0     | 29    | 22,4  | 19    |
| CJ7544    | 3/8"          | 5,6     | 0     | 29    | 22,4  | 19    |
| CJ7540    | 3/8"          | 4       | 12,7  | 29    | 22,4  | 19    |
| CJ7542    | 3/8"          | 4       | 32    | 29    | 22,4  | 19    |
| CJ7546    | 3/8"          | 5,6     | 12,7  | 29    | 22,4  | 19    |
| CJ7548    | 3/8"          | 5,6     | 32    | 29    | 22,4  | 19    |
| CJ7552    | 3/8"          | M6 X 1  | 0     | 29    | 22,4  | 19    |

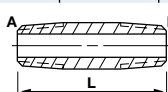
## RACCORDI

materiale: ottone | pressione max: 100 bar | temperatura max: 150°

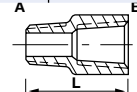
| raccordo corto |                 |      |
|----------------|-----------------|------|
| codice DF      | filetto A-B NPT | L mm |
| DF8705         | 1/8"-1/8"       | 20   |
| DF8710         | 1/4"-1/4"       | 22   |
| DF8715         | 3/8"-3/8"       | 25   |



| raccordo lungo |                 |      |
|----------------|-----------------|------|
| codice DF      | filetto A-B NPT | L mm |
| DF8720         | 1/8"-1/8"       | 38   |
| DF8725         | 1/4"-1/4"       | 38   |
| DF8730         | 3/8"-3/8"       | 38   |



| adattatore |                 |      |
|------------|-----------------|------|
| codice DF  | filetto A-B NPT | L mm |
| DF8745     | 1/8"-1/8"       | 20   |
| DF8750     | 1/4"-1/4"       | 24   |
| DF8755     | 3/8"-3/8"       | 26   |

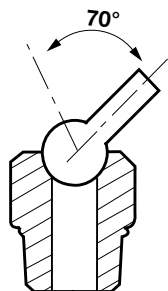
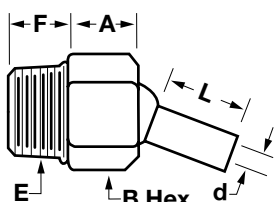


## GETTI COMPATTI IN RESINA ACETILICA

filetto NPT

10  
BAR

Corpo: resina acetalica | sfera e prolunga: acciaio inox | pressione max: 10 bar | temperatura max: 70°



## GETTI COMPATTI RESINA ACETILICA - filetto NPT

| codice JB | filetto E | d(mm)    | L(mm) | F (mm) | A(mm) | B HEX |
|-----------|-----------|----------|-------|--------|-------|-------|
| JB9100    | 1/8" NPT  | 2,8      | 0     | 10,15  | 10,4  | 17    |
| JB9130    | 1/8" NPT  | 2,8      | 6,35  | 10,15  | 10,4  | 17    |
| JB9131    | 1/8" NPT  | 2,8      | 12,7  | 10,15  | 10,4  | 17    |
| JB9132    | 1/8" NPT  | 2,8      | 31,7  | 10,15  | 10,4  | 17    |
| JB9134    | 1/8" NPT  | 4        | 0     | 10,15  | 10,4  | 17    |
| JB9136    | 1/8" NPT  | 4        | 12,7  | 10,15  | 10,4  | 17    |
| JB9138    | 1/8" NPT  | 4        | 31,7  | 10,15  | 10,4  | 17    |
| JB9141    | 1/8" NPT  | M5 x 0,8 | 0     | 10,15  | 10,4  | 17    |
| JB9142    | 1/4" NPT  | 2,8      | 0     | 12,2   | 10,4  | 17    |
| JB9144    | 1/4" NPT  | 2,8      | 6,35  | 12,2   | 10,4  | 17    |
| JB9145    | 1/4" NPT  | 2,8      | 12,7  | 12,2   | 10,4  | 17    |
| JB9146    | 1/4" NPT  | 2,8      | 31,7  | 12,2   | 10,4  | 17    |
| JB9101    | 1/4" NPT  | 4        | 0     | 12,2   | 10,4  | 17    |
| JB9148    | 1/4" NPT  | 4        | 12,7  | 12,2   | 10,4  | 17    |
| JB9150    | 1/4" NPT  | 4        | 31,7  | 12,2   | 10,4  | 17    |
| JB9153    | 1/4" NPT  | M5 x 0,8 | 0     | 12,2   | 10,4  | 17    |
| JB9166    | 3/8" NPT  | 2,8      | 0     | 12,2   | 10,4  | 17    |
| JB9168    | 3/8" NPT  | 2,8      | 12,7  | 12,2   | 10,4  | 17    |
| JB9170    | 3/8" NPT  | 2,8      | 31,7  | 12,2   | 10,4  | 17    |
| JB9154    | 3/8" NPT  | 4        | 0     | 12,2   | 10,4  | 17    |
| JB9156    | 3/8" NPT  | 4        | 12,7  | 12,2   | 10,4  | 17    |
| JB9158    | 3/8" NPT  | 4        | 31,7  | 12,2   | 10,4  | 17    |
| JB9102    | 3/8" NPT  | 5,6      | 0     | 12,2   | 10,4  | 17    |
| JB9160    | 3/8" NPT  | 5,6      | 12,7  | 12,2   | 10,4  | 17    |
| JB9162    | 3/8" NPT  | 5,6      | 31,7  | 12,2   | 10,4  | 17    |
| JB9165    | 3/8" NPT  | M6 x 1   | 0     | 12,2   | 10,4  | 17    |

## GETTI COMPATTI IN RESINA ACETILICA

filetto metrico

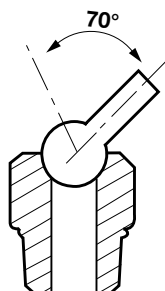
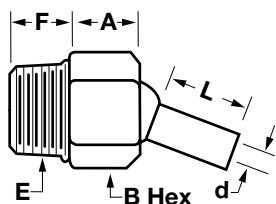


**10 BAR**

Corpo: resina acetilica | sfera e prolunga: acciaio inox | pressione max: 10 bar | temperatura max: 70°

### GETTI COMPATTI RESINA ACETILICA - filetto metrico

| codice JB | filetto E  | d(mm)    | L(mm) | F (mm) | A(mm) | B HEX |
|-----------|------------|----------|-------|--------|-------|-------|
| JB9005    | M10 x 1,25 | 2,8      | 0     | 9,15   | 10,4  | 17    |
| JB9010    | M10 x 1,25 | 2,8      | 6,35  | 9,15   | 10,4  | 17    |
| JB9013    | M10 x 1,25 | 2,8      | 12,7  | 9,15   | 10,4  | 17    |
| JB9015    | M10 x 1,25 | 2,8      | 31,7  | 9,15   | 10,4  | 17    |
| JB9020    | M10 x 1,25 | 4        | 0     | 9,15   | 10,4  | 17    |
| JB9025    | M10 x 1,25 | 4        | 12,7  | 9,15   | 10,4  | 17    |
| JB9030    | M10 x 1,25 | 4        | 31,7  | 9,15   | 10,4  | 17    |
| JB9033    | M10 x 1,25 | M5 x 0,8 | 0     | 9,15   | 10,4  | 17    |
| JB9035    | M10 x 1,5  | 2,8      | 0     | 9,15   | 10,4  | 17    |
| JB9040    | M10 x 1,5  | 2,8      | 6,35  | 9,15   | 10,4  | 17    |
| JB9043    | M10 x 1,5  | 2,8      | 12,7  | 9,15   | 10,4  | 17    |
| JB9045    | M10 x 1,5  | 2,8      | 31,7  | 9,15   | 10,4  | 17    |
| JB9050    | M10 x 1,5  | 4        | 0     | 9,15   | 10,4  | 17    |
| JB9055    | M10 x 1,5  | 4        | 12,7  | 9,15   | 10,4  | 17    |
| JB9060    | M10 x 1,5  | 4        | 31,7  | 9,15   | 10,4  | 17    |
| JB9063    | M10 x 1,5  | M5 x 0,8 | 0     | 9,15   | 10,4  | 17    |
| JB9065    | M12 x 1,75 | 2,8      | 0     | 9,15   | 10,4  | 17    |
| JB9070    | M12 x 1,75 | 2,8      | 6,35  | 9,15   | 10,4  | 17    |
| JB9073    | M12 x 1,75 | 2,8      | 12,7  | 9,15   | 10,4  | 17    |
| JB9075    | M12 x 1,75 | 2,8      | 31,7  | 9,15   | 10,4  | 17    |
| JB9080    | M12 x 1,75 | 4        | 0     | 9,15   | 10,4  | 17    |
| JB9085    | M12 x 1,75 | 4        | 12,7  | 9,15   | 10,4  | 17    |
| JB9090    | M12 x 1,75 | 4        | 31,7  | 9,15   | 10,4  | 17    |
| JB9093    | M12 x 1,75 | M5 x 0,8 | 0     | 9,15   | 10,4  | 17    |
| JB9095    | M20 X 1,5  | 4        | 19    | 12,7   | 15,2  | 24    |
| JB9094    | M20 X 1,5  | 4        | 38    | 12,7   | 15,2  | 24    |
| JB9096    | M20 X 1,5  | 5,6      | 19    | 12,7   | 15,2  | 24    |
| JB9098    | M20 X 1,5  | 5,6      | 38    | 12,7   | 15,2  | 24    |
| JB9097    | M20 X 1,5  | 7,1      | 19    | 12,7   | 15,2  | 24    |
| JB9099    | M20 X 1,5  | 7,1      | 38    | 12,7   | 15,2  | 24    |



## GETTI PER MACCHINE CNC ALTA PRESSIONE

filetto NPT

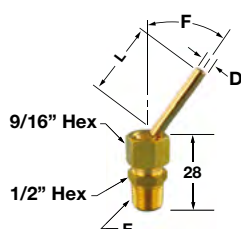
corpo in ottone

sfera in acciaio inox

100  
BAR

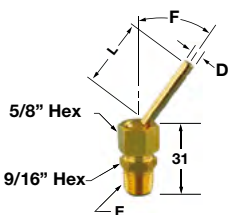
Corpo in ottone | pressione max: 100 bar | SBB: acciaio inox | temperatura max: 150°

## GETTI MACCHINE CNC ALTA PRESSIONE - filetto NPT

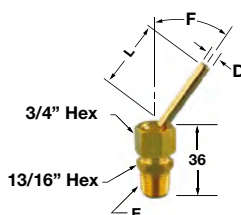


1/8" NPT

| codice LJ<br>getto completo | filetto E | D(mm) | L(mm) | F Max<br>gradi | codice<br>solo sfera |
|-----------------------------|-----------|-------|-------|----------------|----------------------|
| LJ18110                     | 1/8" NPT  | 1,6   | 6,35  | 33°            | SSB23310             |
| LJ18120                     | 1/8" NPT  | 1,6   | 31,7  | 28°            | SSB23320             |
| LJ18130                     | 1/8" NPT  | 2,2   | 6,35  | 33°            | SSB23330             |
| LJ18140                     | 1/8" NPT  | 2,2   | 31,7  | 28°            | SSB23340             |
| LJ18150                     | 1/8" NPT  | 3,0   | 12,7  | 33°            | SSB23350             |
| LJ18160                     | 1/8" NPT  | 3,0   | 31,7  | 28°            | SSB23360             |
| LJ18165                     | 1/8" NPT  | 3,0   | 152   | 28°            | LP5526               |
| LJ18170                     | 1/8" NPT  | 4,0   | 12,7  | 28°            | SSB23370             |
| LJ18180                     | 1/8" NPT  | 4,0   | 31,7  | 28°            | SSB23380             |
| LJ18210                     | 1/4" NPT  | 1,6   | 9,6   | 33°            | SSB23410             |
| LJ18220                     | 1/4" NPT  | 1,6   | 31,7  | 33°            | SSB23420             |
| LJ18230                     | 1/4" NPT  | 2,2   | 9,6   | 33°            | SSB23430             |
| LJ18235                     | 1/4" NPT  | 2,2   | 31,7  | 33°            | SSB23435             |
| LJ18240                     | 1/4" NPT  | 3,0   | 12,7  | 33°            | SSB23440             |
| LJ18245                     | 1/4" NPT  | 3,0   | 31,7  | 33°            | SSB23445             |
| LJ18255                     | 1/4" NPT  | 3,0   | 152   | 33°            | LP5506               |
| LJ18260                     | 1/4" NPT  | 4,0   | 12,7  | 33°            | SSB23460             |
| LJ18265                     | 1/4" NPT  | 4,0   | 31,7  | 33°            | SSB23465             |
| LJ18270                     | 1/4" NPT  | 5,6   | 12,7  | 27°            | SSB23470             |
| LJ18275                     | 1/4" NPT  | 5,6   | 31,7  | 27°            | SSB23475             |
| LJ18305                     | 3/8" NPT  | 3,0   | 15,2  | 38°            | LP5514               |
| LJ18310                     | 3/8" NPT  | 4,0   | 19,0  | 33°            | SSB23510             |
| LJ18320                     | 3/8" NPT  | 4,0   | 38,0  | 33°            | SSB23520             |
| LJ18330                     | 3/8" NPT  | 4,5   | 152   | 33°            | LP5516               |
| LJ18340                     | 3/8" NPT  | 5,6   | 19,0  | 27°            | SSB23540             |
| LJ18350                     | 3/8" NPT  | 5,6   | 12,7  | 27°            | SSB23550             |
| LJ18360                     | 3/8" NPT  | 7,10  | 19,0  | 23°            | SSB23560             |
| LJ18370                     | 3/8" NPT  | 7,10  | 38,0  | 23°            | SSB23570             |



1/4" NPT



3/8" NPT



3/8 Dia



2 mm Dia



5 mm Dia

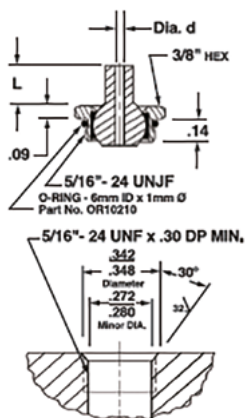
**GETTI PER MACCHINE CNC ALTA PRESSIONE**

**filetto metrico**

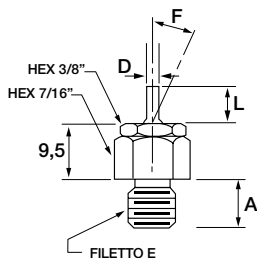


**100  
BAR**

Corpo e prolunga: acciaio inox | pressione max: 100 bar | temperatura max: 70°



**DETTAGLIO  
SPRAY TIP**



**DETTAGLIO  
GETTO**

**GETTI MACCHINE CNC ALTA PRESSIONE - filetto metrico - acciaio inox**

| codice PM<br>getto completo | filetto E | D(mm) | L(mm) | A(mm) | F(gradienti) | SPRAY<br>TIP |
|-----------------------------|-----------|-------|-------|-------|--------------|--------------|
| PM22012-SS                  | M6x1      | 1,0   | 6,35  | 7,6   | 34°          | PMT8412-SS   |
| PM22016-SS                  | M6x1      | 1,6   | 0     | 7,6   | 40°          | PMT8416-SS   |
| PM22022-SS                  | M6x1      | 1,6   | 6,35  | 7,6   | 34°          | PMT8422-SS   |
| PM22032-SS                  | M6x1      | 2,2   | 0     | 7,6   | 36°          | PMT8432-SS   |
| PM22112-SS                  | M8x1,25   | 1,0   | 6,35  | 8,4   | 34°          | PMT8412-SS   |
| PM22116-SS                  | M8x1,25   | 1,6   | 0     | 8,4   | 40°          | PMT8416-SS   |
| PM22122-SS                  | M8x1,25   | 1,6   | 6,35  | 8,4   | 34°          | PMT8462-SS   |
| PM22132-SS                  | M8x1,25   | 2,2   | 0     | 8,4   | 36°          | PMT8432-SS   |
| PM22212-SS                  | M10x1,25  | 1,0   | 6,35  | 9,10  | 34°          | PMT8412-SS   |
| PM22216-SS                  | M10x1,25  | 1,6   | 0     | 9,10  | 40°          | PMT8416-SS   |
| PM22222-SS                  | M10x1,25  | 1,6   | 6,35  | 9,10  | 34°          | PMT8422-SS   |
| PM22232-SS                  | M10x1,25  | 2,2   | 0     | 9,10  | 36°          | PMT8432-SS   |
| PM22312-SS                  | M10x1,5   | 1,0   | 6,35  | 9,10  | 34°          | PMT8412-SS   |
| PM22316-SS                  | M10x1,5   | 1,6   | 0     | 9,10  | 40°          | PMT8416-SS   |
| PM22322-SS                  | M10x1,5   | 1,6   | 6,35  | 9,10  | 34°          | PMT8422-SS   |
| PM22332-SS                  | M10x1,5   | 2,2   | 0     | 9,10  | 36°          | PMT8432-SS   |

Spray tip | possono essere usati come ugelli di ricambio o montati in spazi limitati

## GETTI PER MACCHINE CNC ALTA PRESSIONE

filetto NPT

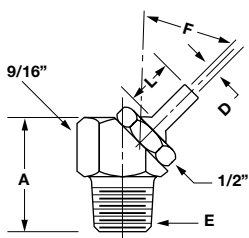


Corpo in ottone | pressione max: 100 bar | temperatura max: 70°

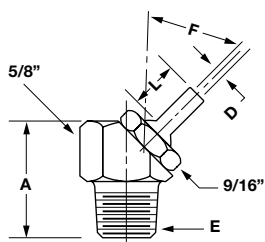
\*a richiesta corpo in acciaio inox conf.5 pezzi

100  
BAR

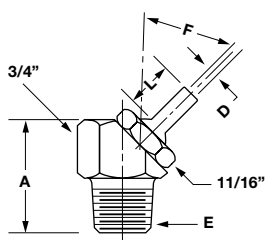
## GETTI MACCHINE CNC ALTA PRESSIONE



1/8" NPT



1/4" NPT



3/8" NPT

| codice PM | filetto E | D(mm) | L(mm) | F(gradi) | A(mm) | SPRAY TIP |
|-----------|-----------|-------|-------|----------|-------|-----------|
| PM4010    | 1/8" NPT  | 1,0   | 6,35  | 37°      | 20,6  | PMT05020  |
| PM5010    | 1/8" NPT  | 1,6   | 6,35  | 37°      | 20,6  | PMT04510  |
| PM4022    | 1/8" NPT  | 1,6   | 31,7  | 26°      | 20,6  | PMT04514  |
| PM6010    | 1/8" NPT  | 2,2   | 6,35  | 37°      | 20,6  | PMT04520  |
| PM4032    | 1/8" NPT  | 2,2   | 31,7  | 26°      | 20,6  | PMT04523  |
| PM7001    | 1/8" NPT  | 3,0   | 0     | 41°      | 20,6  | PMT04525  |
| PM4038    | 1/8" NPT  | 3,0   | 6,35  | 30°      | 20,6  | PMT04526  |
| PM4042    | 1/8" NPT  | 3,0   | 31,7  | 26°      | 20,6  | PMT04528  |
| PM4046    | 1/8" NPT  | 4,0   | 0     | 30°      | 20,6  | PMT04534  |
| PM7100    | 1/4" NPT  | 1,0   | 6,35  | 36°      | 23,6  | PMT07020  |
| PM7110    | 1/4" NPT  | 1,6   | 6,35  | 36°      | 23,6  | PMT08010  |
| PM4122    | 1/4" NPT  | 1,6   | 31,7  | 32°      | 23,6  | PMT08014  |
| PM7120    | 1/4" NPT  | 2,2   | 6,35  | 36°      | 23,6  | PMT08020  |
| PM4132    | 1/4" NPT  | 2,2   | 31,7  | 32°      | 23,6  | PMT08024  |
| PM7130    | 1/4" NPT  | 3,0   | 0     | 44°      | 23,6  | PMT08030  |
| PM4139    | 1/4" NPT  | 3,0   | 6,35  | 36°      | 23,6  | PMT08029  |
| PM4158    | 1/4" NPT  | 3,0   | 12,7  | 36°      | 23,6  | PMT08050  |
| PM4142    | 1/4" NPT  | 3,0   | 31,7  | 32°      | 23,6  | PMT08034  |
| PM7140    | 1/4" NPT  | 4,0   | 0     | 36°      | 23,6  | PMT08040  |
| PM4148    | 1/4" NPT  | 4,0   | 12,7  | 32°      | 23,6  | PMT08042  |
| PM4152    | 1/4" NPT  | 4,0   | 31,7  | 32°      | 23,6  | PMT08044  |
| PM8210    | 3/8" NPT  | 1,6   | 9,7   | 40°      | 28,6  | PMT08110  |
| PM8214    | 3/8" NPT  | 1,6   | 31,7  | 40°      | 28,6  | PMT08114  |
| PM8220    | 3/8" NPT  | 2,2   | 9,7   | 40°      | 28,6  | PMT08120  |
| PM8224    | 3/8" NPT  | 2,2   | 31,7  | 40°      | 28,6  | PMT08124  |
| PM8230    | 3/8" NPT  | 3,0   | 12,7  | 40°      | 28,6  | PMT08130  |
| PM8234    | 3/8" NPT  | 3,0   | 31,7  | 40°      | 28,6  | PMT08134  |
| PM8238    | 3/8" NPT  | 4,0   | 0     | 42°      | 28,6  | PMT08138  |
| PM8240    | 3/8" NPT  | 4,0   | 12,7  | 40°      | 28,6  | PMT08140  |
| PM8244    | 3/8" NPT  | 4,0   | 31,7  | 40°      | 28,6  | PMT08144  |
| PM8258    | 3/8" NPT  | 5,0   | 12,7  | 34°      | 28,6  | PMT08158  |
| PM8248    | 3/8" NPT  | 5,6   | 0     | 34°      | 28,6  | PMT08148  |
| PM8250    | 3/8" NPT  | 5,6   | 12,7  | 34°      | 28,6  | PMT08150  |
| PM8254    | 3/8" NPT  | 5,6   | 31,7  | 34°      | 28,6  | PMT08154  |

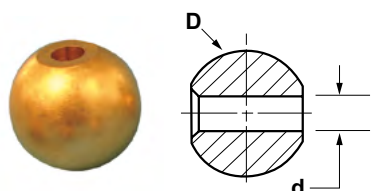


**GETTI A SFERA IDEALI PER TORNÌ CNC**

**foro liscio e filettato**

Sfera: ottone | pressione max: 33 bar | temperatura max: 150°

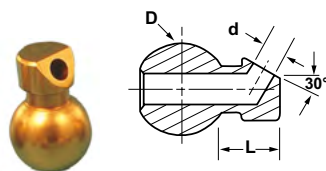
**33  
BAR**



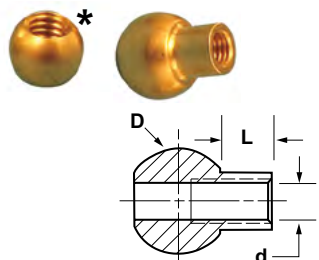
**foro liscio diretto**

**GETTI A SFERA FORO LISCIO FILETTATO PER TORNÌ CNC**

| codice BB | diametro D(mm) | d(mm)    | L (mm) |
|-----------|----------------|----------|--------|
| BB1004    | 10             | 2,8      | 0      |
| BB1007    | 10             | 4        | 0      |
| BB1014    | 11             | 2,8      | 0      |
| BB1015    | 11             | 4        | 0      |
| BB1024    | 12             | 4        | 0      |
| BB1027    | 12             | 5,6      | 0      |
| BB1037    | 14             | 4        | 0      |
| BB1040    | 14             | 5,6      | 0      |
| BB1049    | 15             | 4        | 0      |
| BB1052    | 15             | 5,6      | 0      |
| BB1057    | 18             | 4        | 0      |
| BB1058    | 18             | 5,6      | 0      |
| BB1071    | 22             | 4        | 0      |
| BB1074    | 22             | 5,6      | 0      |
| BB1083    | 1/2"           | 4        | 0      |
| BB1086    | 1/2"           | 5,6      | 0      |
| BB1107    | 5/8"           | 4        | 0      |
| BB1110    | 5/8"           | 5,6      | 0      |
| BB1012    | 10             | 2,8      | 6,35   |
| BB1017    | 11             | 4        | 9,15   |
| BB1021    | 12             | 4        | 9,15   |
| BB1034    | 14             | 4        | 9,15   |
| BB1046    | 15             | 4        | 9,15   |
| BB1060    | 18             | 4        | 9,15   |
| BB1068    | 22             | 4        | 9,15   |
| BB1080    | 1/2"           | 4        | 9,15   |
| BB1104    | 5/8"           | 4        | 9,15   |
| BB1001*   | 10             | M6 x 1   | 0*     |
| BB1016    | 11             | M5 x 0,8 | 6      |
| BB1018    | 12             | M5 x 0,8 | 6      |
| BB1031    | 14             | M6 x 1   | 7,9    |
| BB1043    | 15             | M6 x 1   | 7,9    |
| BB1059    | 18             | M6 x 1   | 7,9    |
| BB1065    | 22             | M6 x 1   | 7,9    |
| BB1077    | 1/2"           | M5 x 0,8 | 6      |
| BB1101    | 5/8"           | M6 x 1   | 7,9    |



**foro liscio ad angolo**

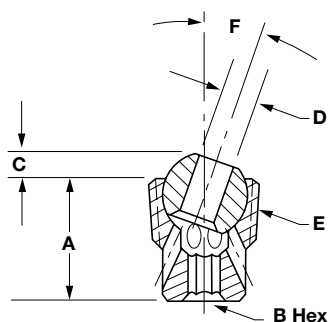


**foro filettato diretto**



10  
BAR

Corpo: resina acetilica | sfera: acciaio inox | pressione max: 10 bar | temperatura max: 70°



| EASYJET   |                    |       |       |       |       |       |
|-----------|--------------------|-------|-------|-------|-------|-------|
| codice PJ | filetto E NPT-BSPT | D(mm) | B Hex | A(mm) | C(mm) | F°    |
| PJ0510    | 1/8"               | 4     | 9/64  | 12,7  | 3     | 0-35° |
| PJ0520    | 1/8"BSPT           | 4     | 9/64  | 12,7  | 3     | 0-35° |
| PJ0530    | 1/4"               | 4     | 9/64  | 15,7  | 3,8   | 0-40° |
| PJ0540    | 3/8"               | 5,6   | 3/16  | 19    | 4,5   | 0-40° |

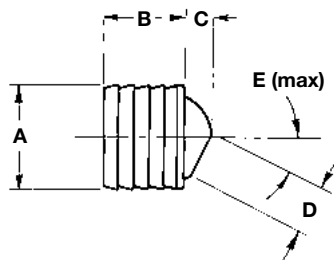
## QPM | EASYJET | FORARE, ALESARE, PRESSARE



10  
BAR

Corpo: resina acetilica | sfera: acciaio inox | pressione max: 10 bar | temperatura max: 70°

Questi ugelli sono particolarmente adatti per applicazioni speciali su attrezzature e macchine utensili. Basta FORARE per il passaggio del liquido, ALESARE il foro con una tolleranza di 0 + 0,05 e quindi PRESSARE L'UGELLO NELLA SEDE OTTENUTA.



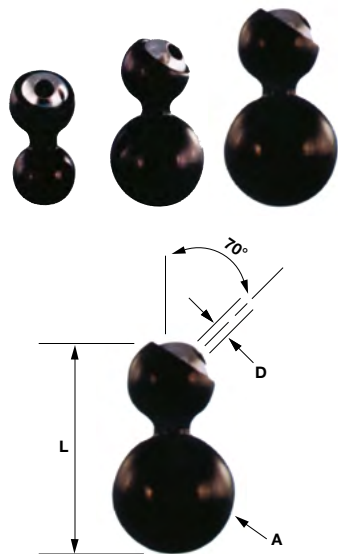
| FORARE   ALESARE   PRESSARE |                |       |       |       |     |
|-----------------------------|----------------|-------|-------|-------|-----|
| codice JJ                   | diametro A(mm) | D(mm) | B(mm) | C(mm) | E   |
| JJ7050                      | 1/4"           | 1,3   | 2     | 4,8   | 35° |
| JJ0103                      | 5/16"          | 1,5   | 2,8   | 6,35  | 35° |
| JJ0104                      | 3/8"           | 2     | 4     | 8     | 35° |
| JJ0105                      | 7/16"          | 2,5   | 4     | 9     | 35° |
| JJ0106                      | 9/16"          | 3,3   | 5,6   | 11    | 35° |
| JJ0118                      | 5/8"           | 3,3   | 5,6   | 11    | 35° |
| JJ7160                      | 6              | 1,5   | 4,8   | 1,3   | 35° |
| JJ7150                      | 6              | 2     | 4,8   | 1,3   | 35° |
| JJ0119                      | 8              | 2,8   | 6,35  | 1,5   | 35° |
| JJ0113                      | 10             | 4     | 8     | 2     | 35° |
| JJ0114                      | 12             | 4     | 9     | 2,5   | 35° |
| JJ0115                      | 14             | 5,6   | 11    | 3,3   | 35° |
| JJ0116                      | 15             | 5,6   | 11    | 3,3   | 35° |

### GETTI PER TORNI CNC

Corpo: resina acetlica | sfera: acciaio inox | pressione max: 10 bar | temperatura max: 70°

Getti per torni CNC ideali da posizionare dove non è possibile utilizzare getti a sfera standard

10  
BAR



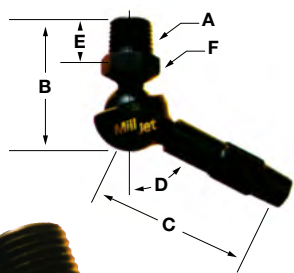
| GETTI PER TORNI CNC |                |        |       |
|---------------------|----------------|--------|-------|
| codice BU           | diametro A(mm) | D(mm)  | L(mm) |
| BU2305              | 12             | 2,8    | 28    |
| BU2310              | 12             | 4      | 28    |
| BU2315              | 14             | 2,8    | 30,5  |
| BU2320              | 14             | 4      | 30,5  |
| BU2325              | 15             | 2,8    | 31    |
| BU2330              | 15             | 4      | 31    |
| BU2335              | 22             | 2,8    | 38    |
| BU2340              | 22             | 4      | 38    |
| foro D filettato    |                |        |       |
| BU2312              | 12             | M6 x 1 | 28    |
| BU2322              | 14             | M6 x 1 | 30,5  |
| BU2332              | 15             | M6 x 1 | 31    |
| BU2342              | 22             | M6 x 1 | 38    |
| BU2345              | 1/2"           | 2,8    | 28,5  |
| BU2350              | 1/2"           | 4      | 28,5  |
| BU2352              | 1/2"           | M6 x 1 | 28,5  |
| BU2355              | 5/8"           | 2,8    | 31    |
| BU2360              | 5/8"           | 4      | 31    |
| BU2362              | 5/8"           | M6 x 1 | 31    |

### IDEALE PER CENTRI DI LAVORO ORIZZONTALI E VERTICALI

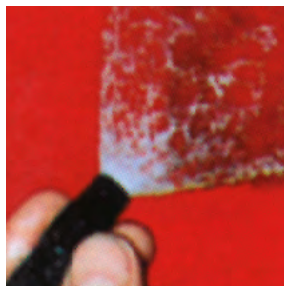
Corpo: resina acetlica | pressione max: 6,7 bar | temperatura max: 70°

Getti per torni CNC ideali da posizionare dove non è possibile utilizzare getti a sfera standard

6,7  
BAR



| IDEALE PER CNC VERTICALI E ORIZZONTALI |           |       |       |         |       |            |
|--|-----------|-------|-------|---------|-------|------------|
| codice MJ                              | filetto A | B(mm) | C(mm) | D       | E(mm) | F(esagono) |
| MJ3010                                 | 1/8" NPT  | 38    | 43    | 0 - 90° | 11    | 16         |
| MJ0117                                 | 1/4" NPT  | 38    | 43    | 0 - 90° | 11    | 16         |



## GETTI DA INSERIRE A PRESSIONE

### ALESARE TOLL.H9

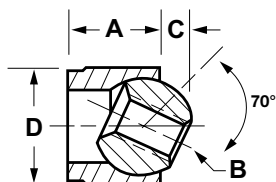
Getti da inserire a pressione, basta forare ed alesare TOLL.H9 getti con foro filettato da utilizzare con UGELLI ST e TUBO SBT-ET



Corpo: resina acetalica | sfera: acciaio inox | pressione max: 10 bar | temperatura max: 70°

10  
BAR

### GETTI A PRESSIONE



| codice SB | filetto B | D(mm) | A(mm) | C(mm) | colore |
|-----------|-----------|-------|-------|-------|--------|
| SB9505    | M3,5x0,6  | 8     | 6     | 1,5   | bianco |
| SB9510    | M4x0,7    | 10    | 7     | 2     | bianco |
| SB9520    | M5x0,8    | 12    | 8     | 2,5   | bianco |
| SB9530    | M6x1      | 14    | 10    | 3     | bianco |
| SB9540    | M6x1      | 15    | 6     | 3     | nero   |
| SB9550    | M8x1,25   | 16    | 10    | 3     | nero   |

## ADATTATORI PER ALTE PRESSIONI

### TOLL. FORO H9

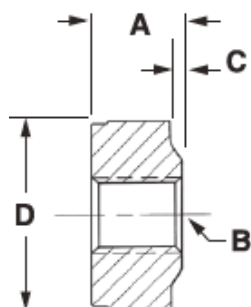
Convertono le predisposizioni per i getti a sfera a bassa pressione in getti filettati fino a 100 BAR



Corpo: ottone | pressione max: 100 bar | temperatura max: 150°

100  
BAR

### ADATTORI ALTA PRESSIONE



| codice SB | filetto B    | D(mm) | A(mm) | C(mm) |
|-----------|--------------|-------|-------|-------|
| PP24086   | M6x1         | 8     | 6     | 0     |
| PP24106   | M6x1         | 10    | 6     | 0     |
| PP24126   | M6x1         | 12    | 6     | 0     |
| PP24121   | 1/8 NPT/BSPT | 12    | 6     | 0     |
| PP24146   | M6x1         | 14    | 7.1   | 1.0   |
| PP24141   | 1/8 NPT/BSPT | 14    | 6.0   | 0     |
| PP24156   | M6x1         | 15    | 7.1   | 1.0   |
| PP24151   | 1/8 NPT/BSPT | 15    | 6.0   | 0     |
| PP24166   | M6x1         | 16    | 7.1   | 1.0   |
| PP24161   | 1/8 NPT/BSPT | 16    | 6.0   | 0     |

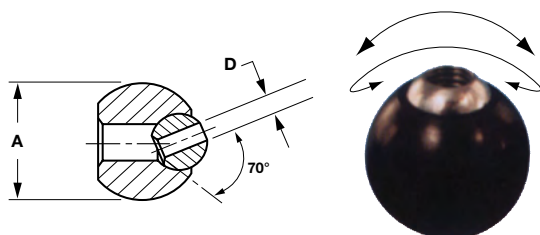
### GETTI A SFERA ORIENTABILE

foro liscio e filettato

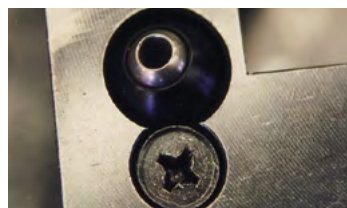
Corpo: resina acetaleca | sfera: acciaio inox | pressione max: 10 bar | temperatura max: 70°

10 BAR

Getti a sfera orientabile con foro liscio e filettato adatti per tutte le macchine o portautensili



| GETTI A SFERA    |                |          |
|------------------|----------------|----------|
| codice BE        | diametro A(mm) | D(mm)    |
| BE0112           | 10             | 2,8      |
| BE0107           | 12             | 4        |
| BE0108           | 14             | 4        |
| BE0109           | 15             | 4        |
| BE2020           | 18             | 4        |
| BE0110           | 22             | 5,6      |
| BE0111           | 1/2"           | 4        |
| BE0120           | 3/8"           | 2,8      |
| BE2010           | 5/8"           | 4        |
| foro D filettato |                |          |
| BE0212           | 10             | M3,5x0,6 |
| BE0222           | 12             | M4x0,7   |
| BE0232           | 14             | M4x0,7   |
| BE0242           | 15             | M4x0,7   |
| BE2032           | 18             | M5x0,8   |
| BE0252           | 22             | M6x1     |
| BE0262           | 3/8"           | M3,5X0,6 |
| BE0272           | 1/2"           | M4X0,7   |
| BE0282           | 5/8"           | M4X0,7   |

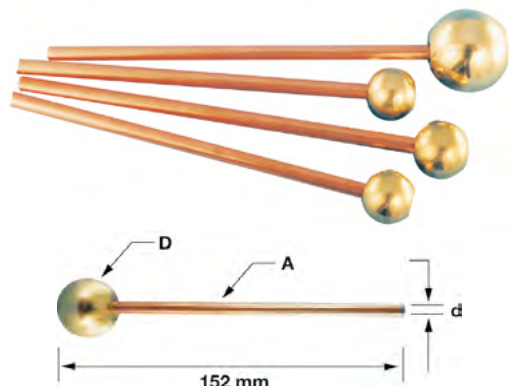


**TUBO IN RAME COMPLETO DI SFERA**
**ORIENTABILE**

Sfera: ottone | tubo: rame ricotto | pressione max: 33 bar | temperatura max: 150°

**33  
BAR**

Tubo in rame completo di sfera orientabile in tutte le direzioni può essere sagomato e accorciato


**TUBO IN RAME ORIENTABILE**

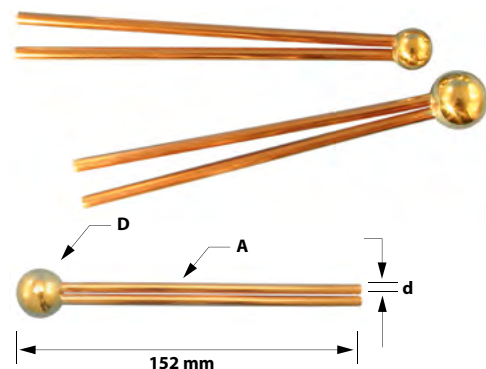
| codice LP | D(mm) | d(mm) | A(mm) |
|-----------|-------|-------|-------|
| LP5500    | 8     | 2     | 4     |
| LP5501    | 9     | 3     | 4,8   |
| LP5502    | 10    | 3     | 4,8   |
| LP5504    | 11    | 3     | 4,8   |
| LP5506    | 12    | 3     | 4,8   |
| LP5508    | 12    | 4,5   | 6,35  |
| LP5510    | 14    | 3     | 4,8   |
| LP5512    | 14    | 4,5   | 6,35  |
| LP5514    | 15    | 3     | 4,8   |
| LP5516    | 15    | 4,5   | 6,35  |
| LP5518    | 18    | 3     | 4,8   |
| LP5520    | 18    | 4,5   | 6,35  |
| LP5522    | 22    | 3     | 4,8   |
| LP5524    | 22    | 4,5   | 6,35  |
| LP5526    | 3/8"  | 3     | 4,8   |
| LP5530    | 1/2"  | 3     | 4,8   |
| LP5532    | 1/2"  | 4,5   | 6,35  |
| LP5534    | 5/8"  | 3     | 4,8   |
| LP5536    | 5/8"  | 4,5   | 6,35  |

**DOPPIO TUBO IN RAME COMPLETO DI SFERA**
**ORIENTABILE**

Sfera: ottone | tubo: rame ricotto | pressione max: 33 bar | temperatura max: 150°

**33  
BAR**

Doppio tubo in rame completo di sfera, orientabile in tutte le direzioni. possono essere sagomati e accorciati


**DOPPIO TUBO IN RAME**

| codice TP | D(mm) | d(mm) | A(mm) |
|-----------|-------|-------|-------|
| TP5805    | 1/2"  | 3     | 4,8   |
| TP5810    | 5/8"  | 3     | 4,8   |
| TP5815    | 12    | 3     | 4,8   |
| TP5820    | 14    | 3     | 4,8   |
| TP5825    | 15    | 3     | 4,8   |
| TP5827    | 18    | 3     | 4,8   |
| TP5830    | 22    | 3     | 4,8   |

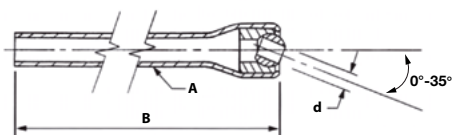
## TUBO IN RAME RICOTTO CON SFERA IN ACCIAIO INOX

### ORIENTABILE

Tubo in rame ricotto con sfera orientabile in acciaio inox incorporata, temperatura max 70°, può essere sagomato e accorciato



\*immagine dimostrativa di insieme connettore non incluso



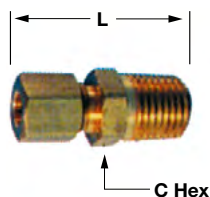
**33 BAR**

### TUBO IN RAME RICOTTO

| codice JT | A(mm) | B(mm) | d(mm)      |
|-----------|-------|-------|------------|
| JT13010   | 4,8   | 152   | 2          |
| JT13020   | 6,35  | 152   | M3,5 x 0,6 |
| JT13025   | 7,95  | 298   | M4 x 0,7   |
| JT13030   | 9,5   | 298   | M5 x 0,8   |

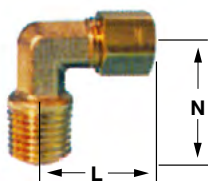
**COP14740: TUBO RAME 1/4"mm  
Ø est 3mm - L1mt**

### CONNETTORE DIRITTO INCLUSO DADO E BICONO



| codice CF | filetto  | tubo(mm) | dado     | C esagono | L(mm) |
|-----------|----------|----------|----------|-----------|-------|
| CF15010   | 1/8" NPT | 4,8      | 3/8"-24  | 7/16      | 27,4  |
| CF15020   | 1/8" NPT | 6,35     | 7/16"-24 | 7/16      | 28    |
| CF15025   | 1/8" NPT | 7,95     | 1/2"-24  | 1/2       | 29,2  |
| CF15030   | 1/4" NPT | 4,8      | 3/8"-24  | 9/16      | 32,2  |
| CF15040   | 1/4" NPT | 6,35     | 7/16"-24 | 9/16      | 33    |
| CF15050   | 1/4" NPT | 7,95     | 1/2"-24  | 9/16      | 33,8  |
| CF15060   | 1/4" NPT | 9,5      | 9/16"-24 | 9/16      | 36    |
| CF15070   | 3/8" NPT | 9,5      | 9/16"-24 | 11/16     | 36,6  |

### CONNETTORE A GOMITO INCLUSO DADO E BICONO



| codice CF | filetto  | tubo(mm) | dado     | L(mm) | N(mm) |
|-----------|----------|----------|----------|-------|-------|
| CF15110   | 1/8" NPT | 4,8      | 3/8"-24  | 21,3  | 17,5  |
| CF15120   | 1/8" NPT | 6,35     | 7/16"-24 | 21,8  | 18,8  |
| CF15125   | 1/8" NPT | 7,95     | 1/2"-24  | 22,4  | 18,8  |
| CF15130   | 1/4" NPT | 4,8      | 3/8"-24  | 21,8  | 23,6  |
| CF15140   | 1/4" NPT | 6,35     | 7/16"-24 | 21,8  | 23,6  |
| CF15150   | 1/4" NPT | 7,95     | 1/2"-24  | 24,1  | 23,6  |
| CF15160   | 1/4" NPT | 9,5      | 9/16"-24 | 26,2  | 23,6  |
| CF15170   | 3/8" NPT | 9,5      | 9/16"-24 | 26,2  | 25,4  |

| dado | codice CF | tubo(mm) | filetto interno | bicono | codice CF | tubo(mm) |
|------|-----------|----------|-----------------|--------|-----------|----------|
|      | CF15410   | 4,8      | 3/8"- 24        |        | CF15430   | 4,8      |
|      | CF15420   | 6,35     | 7/16"- 24       |        | CF15440   | 6,35     |
|      | CF15422   | 7,95     | 1/2"- 24        |        | CF15450   | 7,95     |
|      | CF15424   | 9,5      | 9/16"- 24       |        | CF15460   | 9,5      |

Materiale: ottone | pressione max: 33 bar | temperatura max: 150°

**UGELLI FILETTATI PER TUTTI I TIPI DI GETTI**
**materiale: ottone**

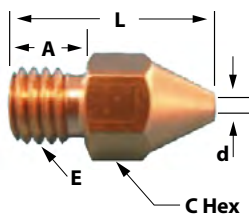
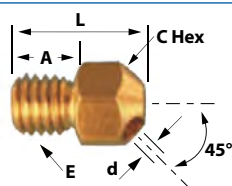
Ugelli filettati da utilizzare su tutti i tipi di getti filettati del programma



Materiale: ottone | pressione max: 33 bar | temperatura max: 150°

**33  
BAR**
**UGELLI FILETTATI**

| codice ST | filetto E  | d(mm) | L(mm) | A(mm) | C HEX |
|-----------|------------|-------|-------|-------|-------|
| ST6510    | M3,5 x 0,6 | 1,6   | 10,7  | 3,6   | 3/16" |
| ST6515    | M3,5 x 0,6 | 2,2   | 10,7  | 3,6   | 3/16" |
| ST6520    | M4 x 0,7   | 1,6   | 13,7  | 4,6   | 3/16" |
| ST6525    | M4 x 0,7   | 2,2   | 13,7  | 4,6   | 3/16" |
| ST6530    | M5 x 0,8   | 1,6   | 16    | 5,3   | 1/4"  |
| ST6535    | M5 x 0,8   | 2,2   | 16    | 5,3   | 1/4"  |
| ST6540    | M5 x 0,8   | 3     | 16    | 5,3   | 1/4"  |
| ST6545    | M6 x 1,0   | 1,6   | 16    | 5,3   | 1/4"  |
| ST6550    | M6 x 1,0   | 2,2   | 16    | 5,3   | 1/4"  |
| ST6555    | M6 x 1,0   | 3     | 16    | 5,3   | 1/4"  |
| ST6560    | M6 x 1,0   | 3,8   | 16    | 5,3   | 1/4"  |
| ST6565    | M8 x 1,25  | 1,6   | 20,3  | 7,6   | 3/8"  |
| ST6570    | M8 x 1,25  | 2,2   | 20,3  | 7,6   | 3/8"  |
| ST6575    | M8 x 1,25  | 3     | 20,3  | 7,6   | 3/8"  |
| ST6580    | M8 x 1,25  | 4     | 20,3  | 7,6   | 3/8"  |
| ST6585    | M8 x 1,25  | 5,6   | 20,3  | 7,6   | 3/8"  |
| ST6610    | 1/8" NPT   | 1,6   | 22,9  | 9,4   | 1/2"  |
| ST6615    | 1/8" NPT   | 2,2   | 22,9  | 9,4   | 1/2"  |
| ST6620    | 1/8" NPT   | 3     | 22,9  | 9,4   | 1/2"  |
| ST6625    | 1/8" NPT   | 4     | 22,9  | 9,4   | 1/2"  |
| ST6630    | 1/8" NPT   | 5,6   | 22,9  | 9,4   | 1/2"  |
| ST6635    | 1/8" NPT   | 7,1   | 22,9  | 9,4   | 1/2"  |
| ST6650    | M3,5 x 0,6 | 1,6   | 8,10  | 3,6   | 3/16" |
| ST6655    | M4 x 0,7   | 1,6   | 9,15  | 4,6   | 3/16" |
| ST6660    | M5 x 0,8   | 2,2   | 10,7  | 5,3   | 1/4"  |
| ST6665    | M6 x 1,0   | 2,2   | 10,7  | 5,3   | 1/4"  |
| ST6670    | M6 x 1,0   | 3     | 10,7  | 5,3   | 1/4"  |

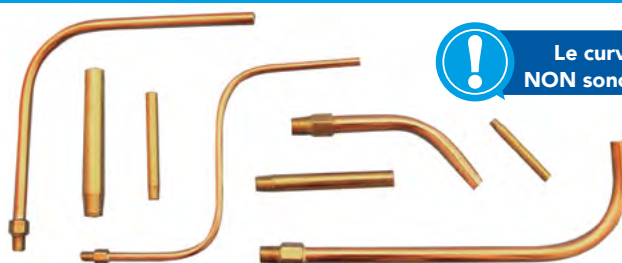

**getto diretto**

**getto 45°**



## TUBI DI PROLUNGA FILETTATI

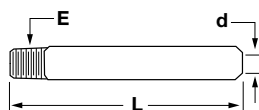
Esagono filettato: bronzo | materiale tubo: rame ricotto | pressione max: 33 bar

Temperatura max: 150°



Le curve dei tubi  
NON sono modificabili

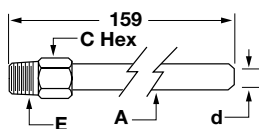
**33  
BAR**



### TUBO RIGIDO IN OTTONE

| codice SBT     | filetto E  | L (mm) | d (mm) |
|----------------|------------|--------|--------|
| <b>SBT9705</b> | M3,5 x 0,6 | 30     | 2      |
| <b>SBT9710</b> | M4 x 0,7   | 35     | 2      |
| <b>SBT9720</b> | M5 x 0,8   | 40     | 3      |
| <b>SBT9730</b> | M6 x 1,0   | 50     | 4      |
| <b>SBT9735</b> | M7 x 1,0   | 55     | 5      |
| <b>SBT9740</b> | M8 x 1,25  | 55     | 5,5    |

### TUBO IN RAME RICOTTO



| codice ET     | filetto E  | d(mm) | A(mm) | C HEX | L   |
|---------------|------------|-------|-------|-------|-----|
| <b>ET9805</b> | M3,5 x 0,6 | 1,8   | 3,2   | 3/16" | 159 |
| <b>ET9810</b> | M4 x 0,7   | 1,8   | 3,2   | 1/4"  | 159 |
| <b>ET9820</b> | M5 x 0,8   | 3     | 4,8   | 1/4"  | 159 |
| <b>ET9830</b> | M6 x 1     | 3     | 4,8   | 1/4"  | 159 |
| <b>ET9835</b> | M7 x 1     | 4,6   | 6,35  | 5/16" | 159 |
| <b>ET9840</b> | M8 x 1,25  | 4,6   | 6,35  | 5/16" | 159 |
| <b>ET9860</b> | M10 x 0,5  | 4,6   | 6,35  | 8mm   | 159 |

Pressione max: 33 bar | temperatura max: 150°

### TUBO IN RAME

| codice          | diametro                        | CF (mt) |
|-----------------|---------------------------------|---------|
| <b>COP14730</b> | esterno 4,8 mm - interno 3 mm   | 1       |
| <b>COP14740</b> | esterno 6,3 mm - interno 4,6 mm | 1       |

