

TIE - TECNOSERVICE > IL GRUPPO REALIZZA PROGETTI DI AUTOMAZIONE E HA IDEATO TIELEMETRY, UN FATTORE ABILITANTE PER L'IA ACCESSIBILE A POCHI EURO AL MESE

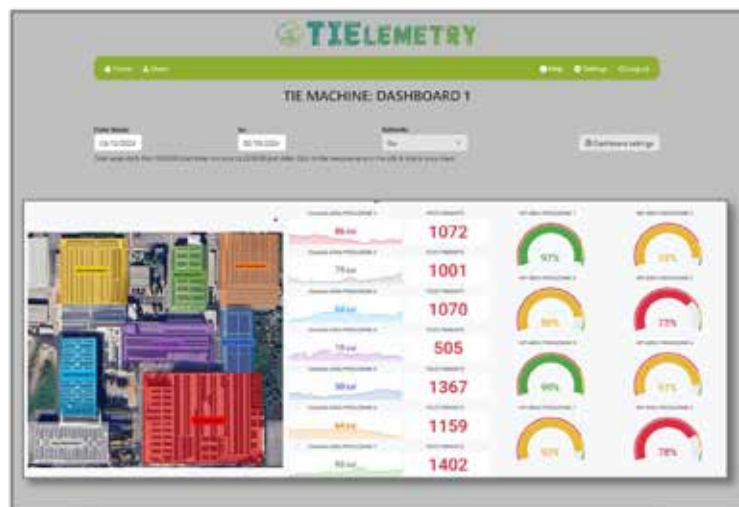
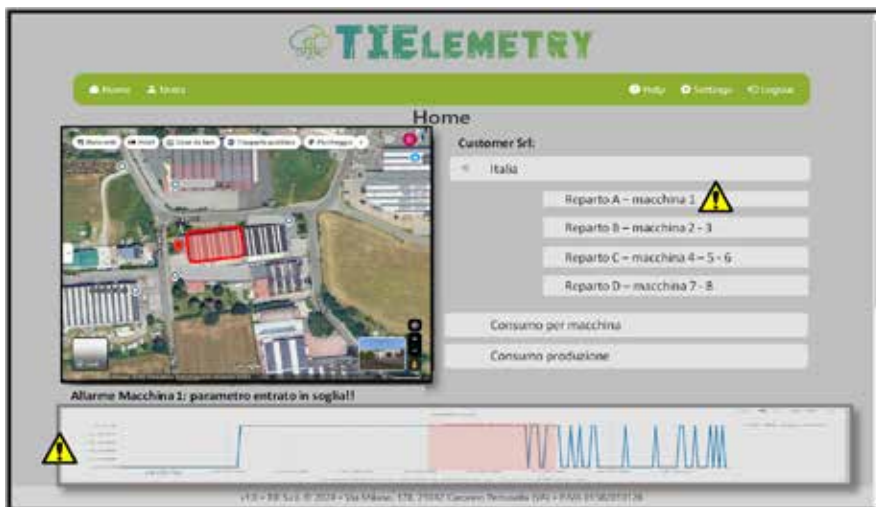
Telemetria, la chiave della nuova industria

Colmare il divario tecnologico che separa Unione europea e Paesi come gli Stati Uniti e il Giappone, puntando sull'intelligenza artificiale ma anche su una maggiore sinergia tra gli Stati membri, in particolare tra le industrie che si occupano di Difesa. È la grande sfida che l'Unione si trova ad affrontare e l'Italia può fare la sua parte, valorizzando imprese e servizi innovativi che siano in grado di cogliere il cuore della questione innanzitutto da un punto di vista tecnico. Quindi l'intelligenza artificiale, sì, ma con la consapevolezza che questa si basa innanzitutto sulla corretta gestione dei dati anche in ambito industriale: il dato, infatti, non può più essere considerato alla stregua di un sottoprodotto dei processi e al contrario va posto al centro delle strategie come un vero e proprio asset, a maggior ragione quando si parla di intelligenza artificiale. «Senza dati di qualità nemmeno l'IA può essere sviluppata e applicata in modo corretto, e questo è vero soprattutto per le piccole e medie imprese, che devono essere stimolate in questo percorso», sintetizza Danilo Petrelli, CEO del gruppo TIE - TECNOSERVICE, azienda che da oltre 40 anni si occupa di progetti di automazione e di servizi per il mondo industriale.

LA TELEMETRIA

Il dato, tuttavia, deve essere adeguatamente misurato e trascritto, soprattutto quando riguarda la performance e il consumo dei macchinari: è quello che fa la telemetria, un punto cardine della Transizione 5.0 nell'ottica del bilancio di sostenibilità, del controllo della produzione e dei consumi di CO2. Si tratta di una tecnologia già nota in alcuni settori, ad esempio nella Formula 1, dove viene utilizzata per analizzare problematiche e performance delle auto e capire la strategia da adottare in corsa. Nel mondo dell'automazione industriale, invece, vanno ancora compiuti dei passi importanti. Ed è qui che si inserisce il contributo del gruppo TIE - TECNOSERVICE, che ha sviluppato un servizio a licenza mensile finalizzato al monitoraggio ottimale del processo, dei consumi energetici nonché a una verifica dello stato di degrado della macchina e dei suoi componenti per una manutenzione periodica e predittiva. Si tratta di TIELEMETRY, che acquisisce i dati in tempo reale, crea uno storico e permette di consultar-

Il CEO Danilo Petrelli:
«Il nostro motto è trovarci sempre un passo avanti alle esigenze del mercato»



li su dei grafici tramite un semplice portale web, oltre a indagare su eventuali guasti e inviare notifiche in caso di anomalie. E c'è un altro vantaggio: monitorando contemporaneamente tutte le linee produttive anche di impianti diversi, dà la possibilità di sviluppare algoritmi per l'analisi del dato, causa-effetto e di machine learning.

IL FUNZIONAMENTO

Tra i punti di forza di TIELEMETRY c'è sicuramente la sua versatilità, che gli consente di leggere qualsiasi dato da qualsiasi dispositivo. In partico-

lare, adotta un'infrastruttura cloud ibrida, combinando AWS con un data center proprietario che garantisce il meglio di entrambi i mondi in termini di scalabilità, sicurezza e controllo. Si tratta inoltre di un'architettura "edge computing", che oltre alla lettura permette di avere algoritmi di calcolo o di impostazione della produzione. Nel corso di tutto il processo, naturalmente, il flusso dei dati è costantemente protetto: una volta acquisito, infatti, il dato viene elaborato, crittografato e trasmesso al portale web tramite ulteriore crittografia e anche le comunicazioni tra Edge e

Cloud avvengono mediante i più recenti protocolli di sicurezza, facendo sì che i dati non possano essere intercettati, letti o modificati da agenti esterni. «Insomma, TIELEMETRY può davvero porsi come il ponte tra intelligenza artificiale e produzione avanzata - sottolinea Petrelli - Ottimizza i processi, riduce i costi e accelera l'innovazione, trasformando la capacità industriale in un vero scudo strategico: in pratica è progettato per rafforzare l'autonomia tecnologica europea».

IL FUTURO DI TIELEMETRY

A fronte dell'aumento delle richieste e delle nuove esigenze che si stanno

prospettando, il gruppo TIE-TECNOLOGY sta già approntando una nuova versione di TIELEMETRY più semplice, veloce ed efficiente, basata su una dashboard rivoluzionaria che integrerà ad un software di telemetria già completo e funzionante delle nuove funzionalità grafiche di editing e visualizzazione. «D'altra parte il nostro principio guida - afferma il CEO Danilo Petrelli - consiste proprio nel cercare di anticipare, di stare sempre un piccolo passo avanti alle esigenze del mercato». Il nuovo sistema, infatti, permetterà di generare dashboard complesse, ma mostrando i dati in forma estremamente semplice sotto forma di diversi grafici. Inoltre, sarà possibile importare in un'unica dashboard dati di più macchine o di un'intera linea produttiva, mentre verrà implementata una parallelizzazione della richiesta per gestire al meglio le richieste simultanee: questo eviterà che, con tante dashboard aperte simultaneamente da diversi clienti, il sistema vada in difficoltà o cali di prestazioni.



LA SEDE DI TIE - TECNOSERVICE A CARONNO PERTUSELLA, IN PROVINCIA DI VARESE

IL RICONOSCIMENTO

L'eccellenza premiata dalle Fonti Awards



DANILO PETRELLI CON IL PREMIO LE FONTI

Il valore aggiunto apportato da TIE - TECNOSERVICE al mondo dell'industria e non solo è stato recentemente riconosciuto anche dal prestigioso premio Le Fonti Awards, che, alla sua XVI Edizione, ha premiato l'azienda come "Eccellenza dell'Anno Innovazione & Leadership Software per l'Industria dell'Automazione". Con le sue quattro divisioni, infatti, il mini-gruppo industriale guidato dal CEO Danilo Petrelli si occupa di progetti di automazione "end to end", dal quadro elettrico al sensore IoT industriale, dal software PLC alla Telemetria in Cloud, che permette

di rendere intelligenti le macchine di produzione e ha già ottenuto la fiducia di partner importanti come Siemens, Mitsubishi, Rockwell, Allen Bradley, AVEVA, Schneider, Omron, ma anche Kumbus, Siemens, Bosh Rexroth e Arduino Professional. «Sia TIE che TECNOSERVICE - afferma il CEO - sono aziende eccellenti, composte da persone giovani pronte a traghettare il mondo industriale nel futuro, grazie a una corretta lettura dei dati che possa creare database storici in grado di analizzare l'andamento della produzione e il consumo in un'ottica predittiva e di sostenibilità».

